

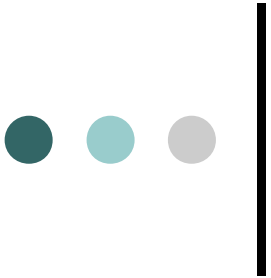


自立支援を考える

日時:平成30年2月10日広島ケアマネジメント大会10:00~15:45

場所:広島県健康福祉センター8F大研修室

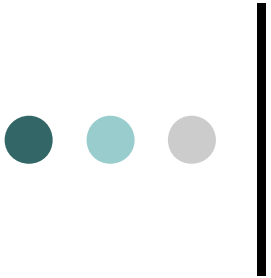
山南居宅介護支援事業所
岡崎美保



介護保険サービスの体系

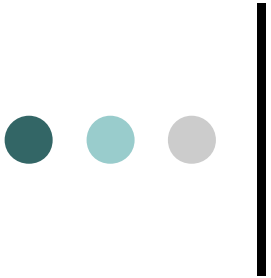
《自立した日常生活のための、総合的で効率的なサービスの提供》

介護保険は、介護や社会的支援が必要な人が、尊厳を保持し、その能力に応じ自立した日常生活を営むことができるように、必要な保健医療サービスと福祉サービスを行うことを目的としています。サービス(保険給付)は、次のような観点から設定されています。

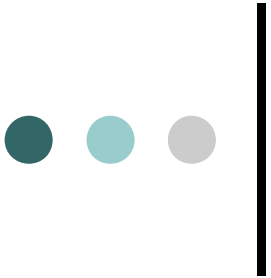


(1) 要介護・要支援状態
の軽減や悪化の防止、
要介護状態の予防に役
立つように、また、医療
との連携に十分配慮し
て提供されること。

介護報酬の解釈 社会保険研究所より



(2) 心身の状況や環境等
に応じ、利用者の選択に
もとづいて、適切な保健
医療サービスと福祉サー
ビスが、多様な事業者・
施設から総合的・効率的
に提供されること。



(3) サービスの内容と水準は、できる限り、自宅で能力に応じ自立した日常生活を営めるよう配慮すること。

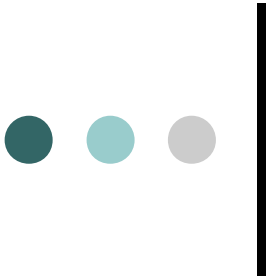
介護報酬の解釈 社会保険研究所より



要介護認定の申請に係る援助

○第8条

指定居宅介護支援事業者は、被保険者の要介護認定に係る申請について、利用申込者の意思を踏まえ、必要な協力を行わなければならない。



地域包括ケアの推進

- 私たち介護支援専門員は、利用者が地域社会の一員として地域での暮らしができるよう支援し、利用者の生活課題が地域において解決できるように、他の専門職及び地域住民との協働を行い、よって地域包括ケアを推進します。



困った・・・でも
自分でまだまだできる
けど、外出が・・・

介護保険を
申請しましょう



申請の場面で

家族：もっと外出できるところがあったらと思うので介護保険の申請をしてほしい

もう年だし、申請しといたほうが安心

本人：地域のサロンで体操とかはしてるけどもっと、他にも行きたい

CM:デイサービス？

できてることたくさんあるのに…
何のために？



担当者会議の場面で

包括職員：あら？会ったことがある

CM：知り合いですか？

包括職員：以前サロンで…



CM：え？サロンに行っていたこと知らなかった。プランにサロンが入っていない！

地域から離してしまった…

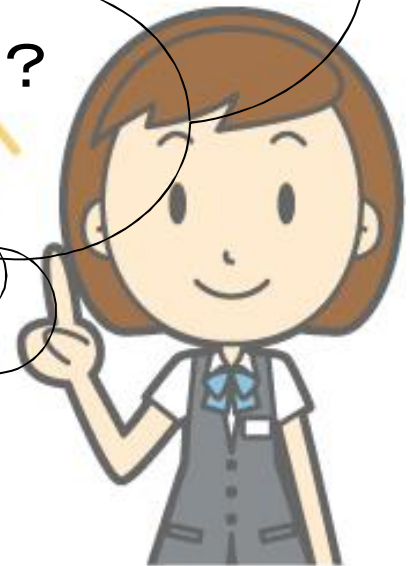


自立支援に必要な視点

困った……でも
自分でまだまだでき
る
けど、外出が……



どんな生活を送ってた？
外出できない原因は？
何に困っている？
今、できていることは？
今後、どうなりたいんだろう？
どこまで改善するだろう？





社会資源のストック

CM: それは介護保険では・・・
分かりません・・・

- 介護保険外のつながりを多く知る
- 利用者のニーズをキャッチ
- 利用者の不安を少しでも取りのぞけられる
- 利用者との信頼関係
- 人、地域とのつながり



自立支援を考える

- 介護保険を使うと介護保険ありきの生活になる
- 介護保険の申請は慎重に行うべき
- 適切な支援を行うためには、介護支援専門員がたくさんの引き出しを持つ必要がある